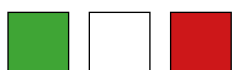




INDUSTRIAL PC & MONITOR



MADE IN ITALY





Indice



01

Chi siamo

02

Perché sceglierci

03

Nati in Italia, attivi nel mondo

04

Soluzioni configurabili

05

Soluzioni custom

06

Panel PC

10

Arm PC

12

Vesa PC

14

Inox PC

16

Slim box PC

18

Monitor

20

Arm monitor

22

Consulenza & Service

23

Configura il tuo pc



AZIENDA

Chi siamo

Panel progetta e produce **PC** e **monitor industriali**.

Nasce nel 1998, da uno spin-off aziendale con alle spalle quasi 30 anni di esperienza nel settore.



Il nostro obiettivo è di fornire prodotti custom-oriented nella specializzazione dell'interfaccia uomo-macchina, ed in grado di inserirsi in qualsiasi ambiente industriale.



Tutti i prodotti possono essere configurati in base alle proprie necessità tramite una scelta di componenti disponibili o anche customizzati su misura nel progetto e nella grafica su pannello.





AZIENDA

Perchè sceglierci

MADE IN ITALY

Tutti i prodotti Panel sono Made in Italy. **Dalla progettazione alla produzione, tutto vien svolto in Italia**, seguendo i migliori parametri di costruzione da parte dei nostri esperti.



AFFIDABILITÀ INDUSTRIALE

Ogni prodotto è sottoposto a **test meticolosi e rigorosi**, pensati per garantire prestazioni impeccabili anche nelle condizioni più estreme assicurando affidabilità.

INNOVAZIONE TECNOLOGICA

Sviluppiamo PC e monitor industriali con design e componenti **innovativi**, pensati per garantire **ottime prestazioni, continuità operativa e adattabilità** in contesti industriali e logistici in continua evoluzione.



PERSONALIZZAZIONE

Progettiamo e offriamo anche **soluzioni customizzate per le esigenze specifiche** di ogni progetto industriale. Tutti i pannelli frontali di PC e monitor possono essere serigrafati con loghi, grafiche e simboli identificativi.

SCALABILITÀ

PC e monitor scalabili, plug & play e modulari, che si evolvono insieme al contesto industriale, garantiscono soluzioni **flessibili, espandibili e versatili** per i diversi sistemi produttivi e operativi.



ASSISTENZA IN ITALIA

Assistenza in Italia significa **flessibilità e rapidità**: rispondiamo a ogni esigenza, garantendo **interventi tempestivi per minimizzare i tempi di fermo**.



AZIENDA

Nati in Italia, attivi nel mondo

Con una **rete commerciale radicata in Italia** e in **continua espansione**, Panel consolida la sua presenza anche in Europa, ora in **Spagna** e in **Slovenia**.

La nostra capacità di supportare **clienti internazionali** e adattarci alle esigenze di mercati diversi ci rende partner ideale per soluzioni di PC industriali in tutto il mondo.

Espandiamo ogni giorno la nostra rete per essere sempre più vicini a chi sceglie l'innovazione, ovunque si trovi.



Tecnologia italiana, standard internazionali

I PC industriali Panel sono **scelti da numerose aziende internazionali** perché progettati per rispondere alle normative e alle esigenze tecniche dei mercati esteri.

La maggior parte dei nostri sistemi viene già utilizzata con successo all'estero a testimonianza della qualità costruttiva e della piena conformità agli standard globali.



Soluzioni configurabili

Configura il tuo **PC o monitor industriale** in modo semplice e veloce con il **configuratore online** su *panel.it*.

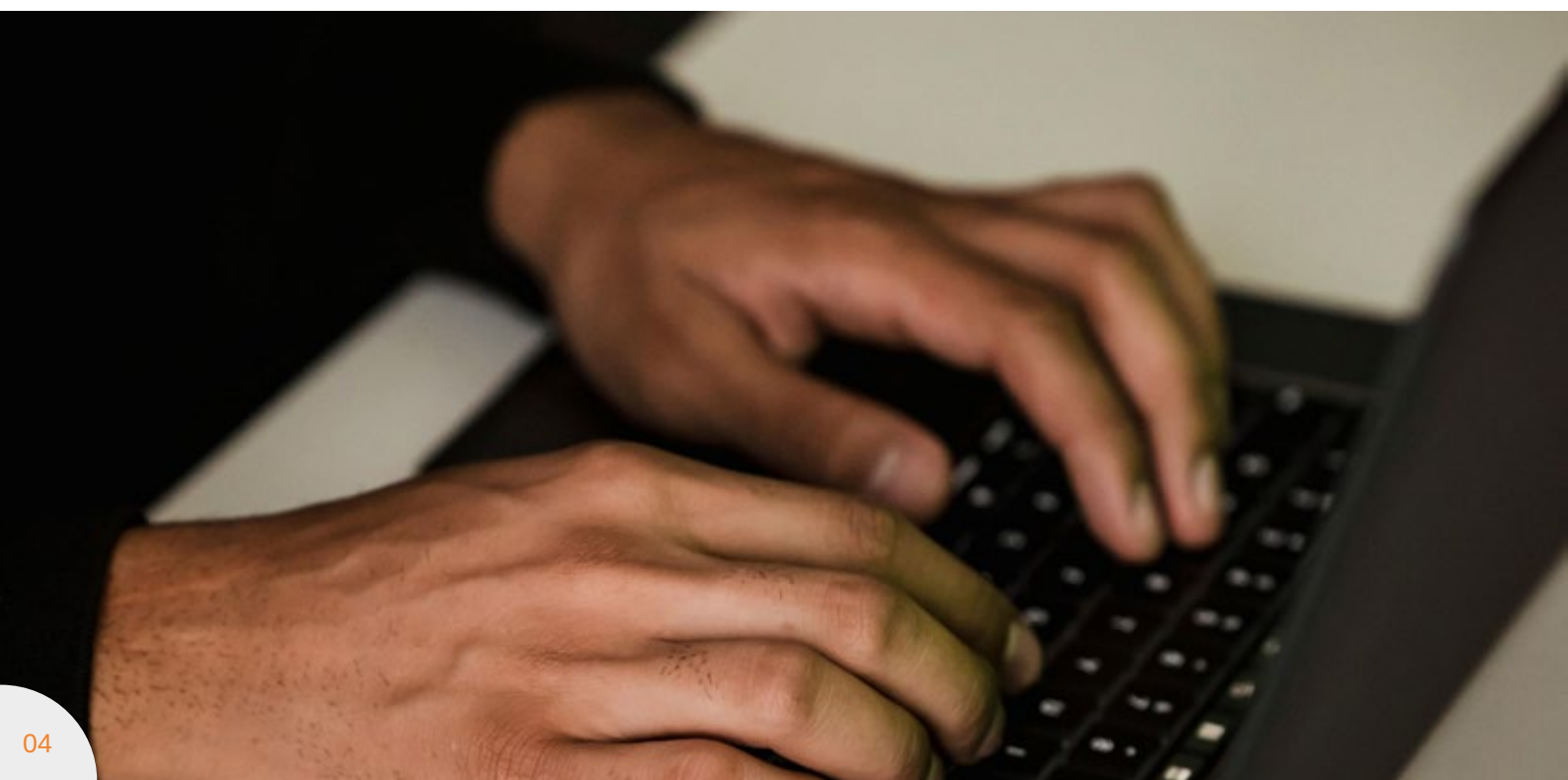


In pochi passaggi puoi definire le caratteristiche del prodotto che ti serve, selezionando componenti, prestazioni e opzioni in base alle **tue esigenze operative**.



Uno strumento pratico e flessibile per trovare il prodotto giusto.

COSTRUISCI UNA SOLUZIONE
SU MISURA IN POCHI CLIC



Soluzioni custom

PROGETTI CUSTOM

Possiamo offrire ai nostri clienti delle soluzioni basate su specifiche richieste e per qualsiasi ambiente di lavoro.

Le nostre customizzazioni offrono la possibilità di creare PC industriali e monitor perfettamente adattati alle esigenze uniche del tuo settore.

Dalla progettazione meccanica alla scelta delle componenti, possiamo realizzare soluzioni che si integrano perfettamente nel tuo ambiente operativo.



GRAFICA CUSTOM

Con Panel, i clienti possono customizzare il pannello frontale dei propri PC e monitor con grafiche, loghi, colori e simboli, rendendoli unici e identificativi della propria azienda.

Un servizio realizzato internamente, garantito in tempi brevi e disponibile anche per ordini di poche unità.



PANEL PC

Serie PSG

TOUCH CAPACITIVO



DISPLAY
Da 10.1" a 24"

TOUCH SCREEN
Capacitivo

CPU
Intel N97
Intel Ultra 5 125H

PANNELLO
Customizzabile



	FD	FE
Display	10.1" - 1280x800 Wide 12.1" - 800x600 / 1024x768 15" - 1024x768 15.6" - 1366x768 / 1920x1080 Wide 17" - 1280x1024 18.5" - 1366x768 / 1920x1080 Wide 21.5" - 1920x1080 Wide 23.8" - 1920x1080 Wide	12.1" - 800x600 / 1024x768 15" - 1024x768 15.6" - 1366x768 / 1920x1080 Wide 17" - 1280x1024 18.5" - 1366x768 / 1920x1080 Wide 21.5" - 1920x1080 Wide 23.8" - 1920x1080 Wide
Touch type	Projected capacitive multi touch	Projected capacitive multi touch
CPU	Intel N97 (4 Cores - 4 Threads)	Intel Core Ultra 5 125H (14 cores - 18 Threads)
OS support	Windows 10 IoT Enterprise LTSC 64 bit Windows 11 IoT Enterprise LTSC 64 bit Windows 11 Professional 64 bit Linux	Windows 10 IoT Enterprise LTSC 64 bit Windows 11 IoT Enterprise LTSC 64 bit Windows 11 Professional 64 bit Linux
Storage	1x 2.5" SSD SATA - Industrial grade	1x 2.5" SSD SATA - Industrial grade
Expansion slots	1x Full size Mini PCIe 1x M.2 2230 E-key	1x M.2 2230 E-key 1x M.2 3042/3052 B-key
Serial ports	up to 2x RS232/422/485 up to 2x RS232	up to 2x RS232/422/485 up to 1x RS232
USB ports	2x USB 3.2 Gen. 2 2x USB 2.0	2x USB 3.2 Gen. 2 2x USB 2.0 2x USB 3.2 Gen. 2 (Type-C)
Audio I/O	1x Line-out	N/A
Video output	2x HDMI	1x HDMI 1x DP
LAN ports	2x RJ45 2.5 Gigabit LAN (Intel® I225V)	1x RJ45 2.5 Gigabit LAN (Intel® I226LM) 1x RJ45 Gigabit LAN (Intel® I210AT)
Power system	24 VDC 110-230 VAC *	24 VDC 110-230 VAC *
Operating temperature	0-50 °C	0-45 °C
Frontal protection grade	IP66	IP66
Safety	CE	CE

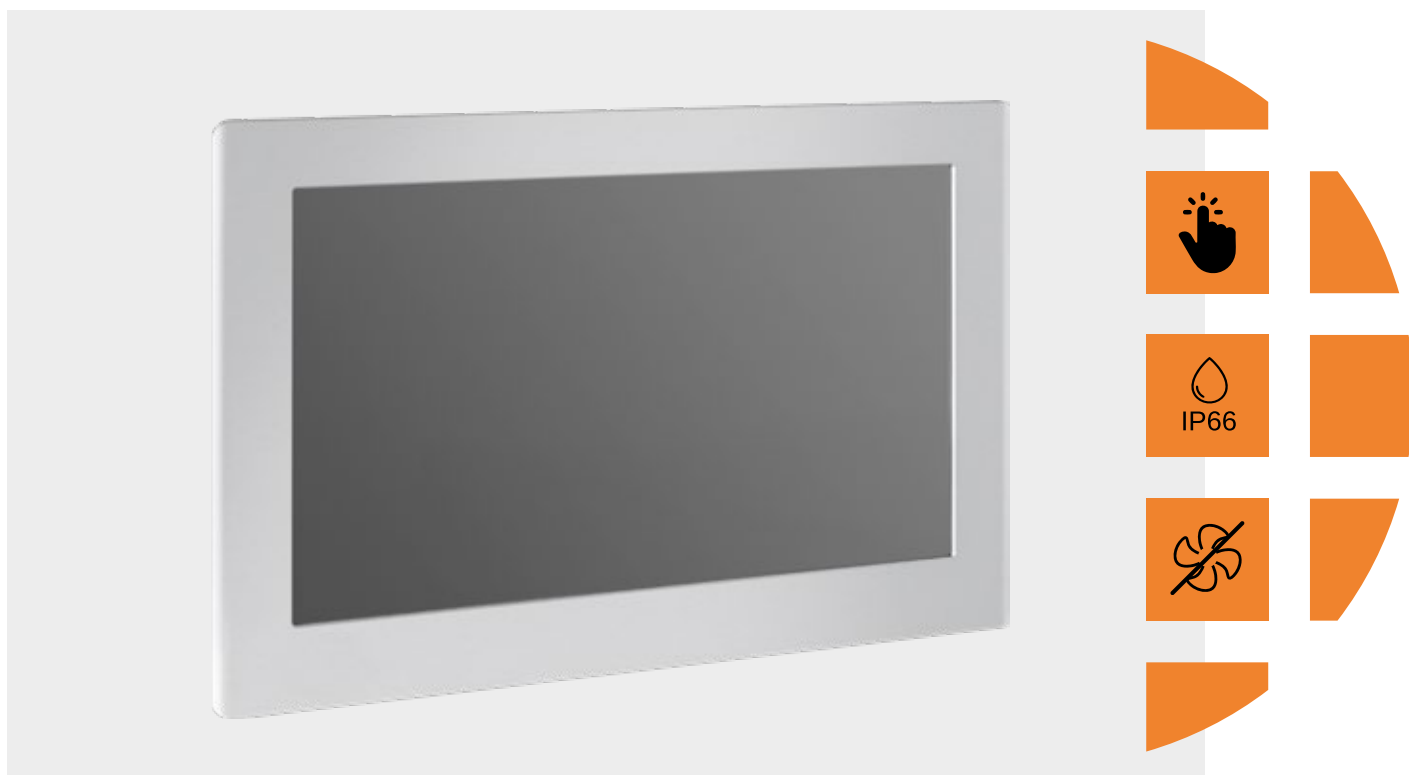
* eccetto per 10.1"

PC Industriali FANLESS per montaggio a pannello in versione compatta e equipaggiati con display da 10.1" a 24", sia in formato 4:3 che Widescreen. Risoluzione anche Full HD.

Ideali per ambienti industriali, anche particolarmente estremi. Grazie alla flessibilità di configurazione, la serie **PSG** può essere fornita con un'ampia gamma di CPU, rendendola così la soluzione ideale per applicazioni dell'automazione industriale e non solo.

Tutte le configurazioni possono prevedere l'alimentazione interna 24 VDC o 110-230 VAC. Il pannello frontale, con grado di protezione IP66, è composto da un **vetro temprato serigrafato nero con bordo in alluminio e touch screen capacitivo retro-proiettato multi touch**.

PANEL PC
Serie PSR
TOUCH RESISTIVO



DISPLAY

Da 8" a 24"

TOUCH SCREEN

Resistivo

CPU

Intel N97

Intel Ultra 5 125H

PANNELLO

Customizzabile



	FD	FE
Display	8" - 800x600 10.1" - 1024x600 Wide 10.4" - 800x600 12.1" - 800x600 / 1024x768 15" - 1024x768 15.6" - 1366x768 / 1920x1080 Wide 17" - 1280x1024 18.5" - 1366x768 / 1920x1080 Wide 21.5" - 1920x1080 Wide 23.8" - 1920x1080 Wide	10.4" - 800x600 12.1" - 800x600 / 1024x768 15" - 1024x768 15.6" - 1366x768 / 1920x1080 Wide 17" - 1280x1024 18.5" - 1366x768 / 1920x1080 Wide 21.5" - 1920x1080 Wide 23.8" - 1920x1080 Wide
Touch type	5 wire resistive touch	5 wire resistive touch
CPU	Intel N97 (4 Cores - 4 Threads)	Intel Core Ultra 5 125H (14 cores - 18 Threads)
OS support	Windows 10 IoT Enterprise LTSC 64 bit Windows 11 IoT Enterprise LTSC 64 bit Windows 11 Professional 64 bit Linux	Windows 10 IoT Enterprise LTSC 64 bit Windows 11 IoT Enterprise LTSC 64 bit Windows 11 Professional 64 bit Linux
Storage	1x M.2 SSD PCIe - Industrial grade * 1x 2.5" SSD SATA - Industrial grade	1x 2.5" SSD SATA - Industrial grade
Expansion slots	1x Full size Mini PCIe 1x M.2 2230 E-key	1x M.2 2230 E-key 1x M.2 3042/3052 B-key
Serial ports	up to 2x RS232/422/485 up to 2x RS232	up to 2x RS232/422/485 up to 1x RS232
USB ports	2x USB 3.2 Gen. 2 2x USB 2.0	2x USB 3.2 Gen. 2 2x USB 2.0 2x USB 3.2 Gen. 2 (Type-C)
Audio I/O	1x Line-out	N/A
Video output	2x HDMI	1x HDMI 1x DP
LAN ports	2x RJ45 2.5 Gigabit LAN (Intel® I225V)	1x RJ45 2.5 Gigabit LAN (Intel® I226LM) 1x RJ45 Gigabit LAN (Intel® I210AT)
Power system	24 VDC 110-230 VAC **	24 VDC 110-230 VAC **
Operating temperature	0-50 °C	0-45 °C
Frontal panel protection	IP66	IP66
Safety	CE	CE

* solo per 8" e 10.1" ** eccetto per 8" e 10.1"

PC Industriali FANLESS per montaggio a pannello in versione compatta e equipaggiati con display da 8" a 24", sia in formato 4:3 che Widescreen. Risoluzione anche Full HD. Ideali per ambienti industriali, anche particolarmente estremi. Grazie alla flessibilità di configurazione, la serie **PSR** può essere fornita con un'ampia gamma di CPU, rendendola così la soluzione ideale per applicazioni dell'automazione industriale e non solo. Tutte le configurazioni possono prevedere l'alimentazione interna 24 VDC o 110-230 VAC. Il pannello frontale, con grado di protezione IP66, è in **alluminio anodizzato, touch screen resistivo 5 fili**.

ARM PC

Serie PAC

TOUCH CAPACITIVO

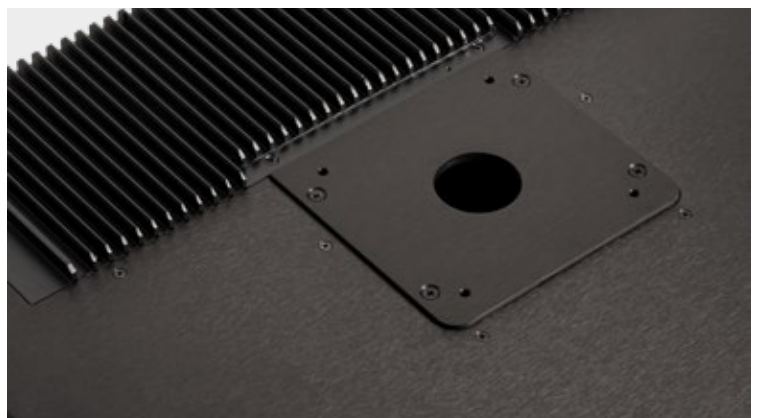


DISPLAY
Da 15.6" a 21.5"

TOUCH SCREEN
Capacitivo

CPU
Intel N97

PANNELLO
Customizzabile



	FD
Display	15.6" - 1366x768 / 1920x1080 Wide 18.5" - 1366x768 / 1920x1080 Wide 21.5" - 1920x1080 Wide
Touch type	Projected capacitive multi touch
CPU	Intel N97 (4 Cores - 4 Threads)
OS support	Windows 10 IoT Enterprise LTSC 64 bit Windows 11 IoT Enterprise LTSC 64 bit Windows 11 Professional 64 bit Linux
Storage	1x 2.5" SSD SATA - Industrial grade
Expansion slots	1x Full size Mini PCIe 1x M.2 2230 E-key
Serial ports	up to 2x RS232/422/485
USB ports	2x USB 3.2 Gen. 2 2x USB 2.0
Audio I/O	1x Line-out
Video output	2x HDMI
LAN ports	2x RJ45 2.5 Gigabit LAN (Intel® I225V)
Power system	24 VDC
Operating temperature	0-50 °C
Keys	up to 12 Ø 22 elements
Protection grade	full IP65
Safety	CE
Mounting type	VESA 100

PC e monitor industriali **FANLESS**, estremamente compatti, **IP65** sull'intero corpo macchina e adatti quindi anche agli ambienti industriali più gravosi.

La pulsantiera è predisposta fino **12 elementi standard di Ø 22** a cablare e non su circuito elettronico, in grado di lasciare la massima libertà di scelta e di intercambiabilità.

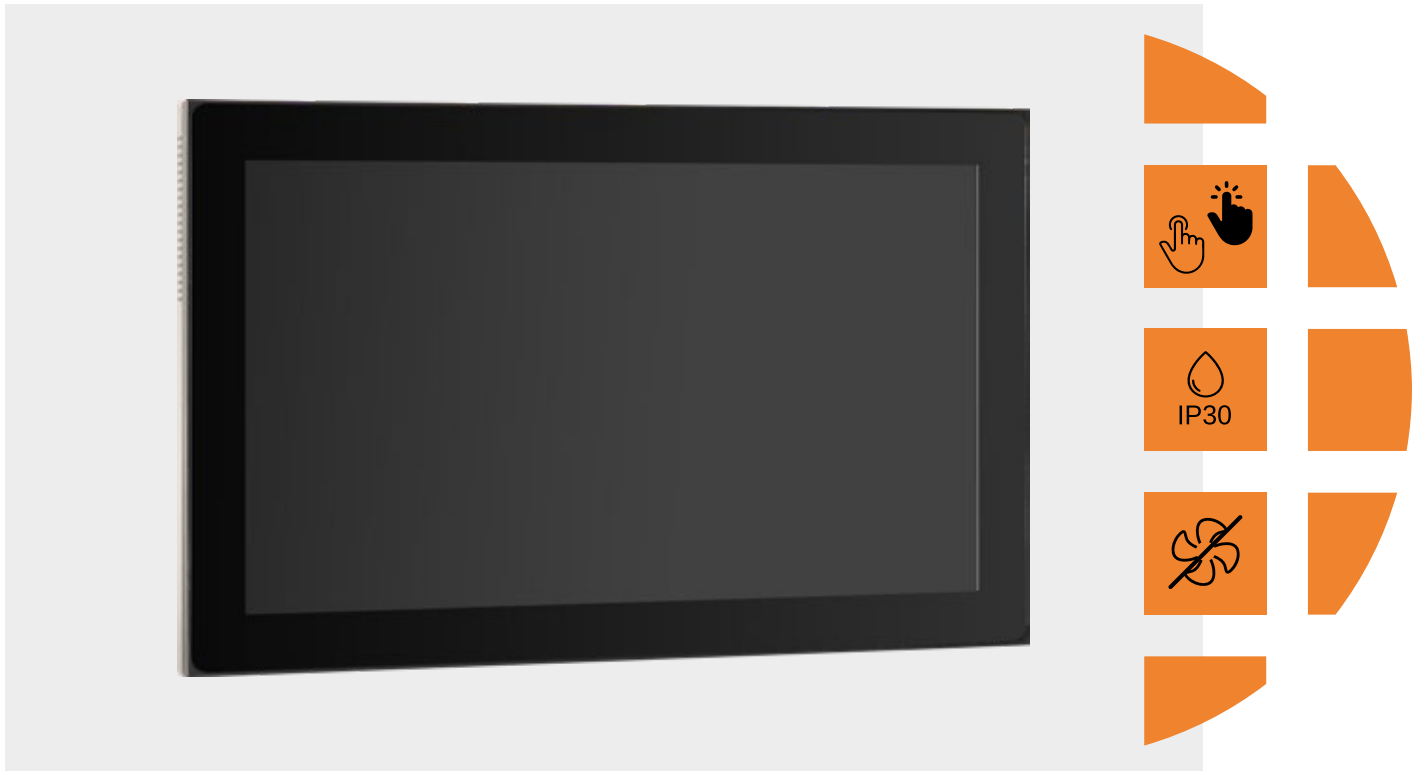
La predisposizione di montaggio a sospensione è sia dall'alto che dal basso attraverso attacco **STANDARD VESA 100**, in modo da garantire massima libertà di scelta del sistema di sospensione e senza vincoli ad attacchi proprietari.

Può essere integrato con pratiche maniglie per facilitarne utilizzo e movimentazione.

VESA PC

Serie PVG - PVR

TOUCH CAPACITIVO - RESISTIVO



DISPLAY
Da 15" a 21.5"

TOUCH SCREEN
**Capacitivo
Resistivo**

CPU
Intel N97

PANNELLO
Customizzabile



	PVR - FD	PVG - FD
Display	15" - 1024x768	15.6" - 1366x768 / 1920x1080 Wide 17" - 1280x1024 18.5" - 1366x768 / 1920x1080 Wide 21.5" - 1920x1080 Wide
Touch type	5 wire resistive touch	Projected capacitive multi touch
CPU	Intel N97 (4 Cores - 4 Threads)	Intel N97 (4 Cores - 4 Threads)
OS support	Windows 10 IoT Enterprise LTSC 64 bit Windows 11 IoT Enterprise LTSC 64 bit Windows 11 Professional 64 bit Linux	Windows 10 IoT Enterprise LTSC 64 bit Windows 11 IoT Enterprise LTSC 64 bit Windows 11 Professional 64 bit Linux
Storage	1x 2.5" SSD SATA - Industrial grade	1x 2.5" SSD SATA - Industrial grade
Expansion slots	1x Full size Mini PCIe 1x M.2 2230 E-key	1x Full size Mini PCIe 1x M.2 2230 E-key
Serial ports	up to 2x RS232/422/485 up to 2x RS232	up to 2x RS232/422/485 up to 2x RS232
USB ports	2x USB 3.2 Gen. 2 2x USB 2.0	2x USB 3.2 Gen. 2 2x USB 2.0
Audio I/O	1x Line-out	1x Line-out
Video output	2x HDMI	2x HDMI
LAN ports	2x RJ45 2.5 Gigabit LAN (Intel® I225V)	2x RJ45 2.5 Gigabit LAN (Intel® I225V)
Power system	24 VDC 110-230 VAC	24 VDC 110-230 VAC
Operating temperature	0-50 °C	0-50 °C
Protection grade	IP30 *	IP30 *
Safety	CE	CE
Mounting type	VESA 100	VESA 100

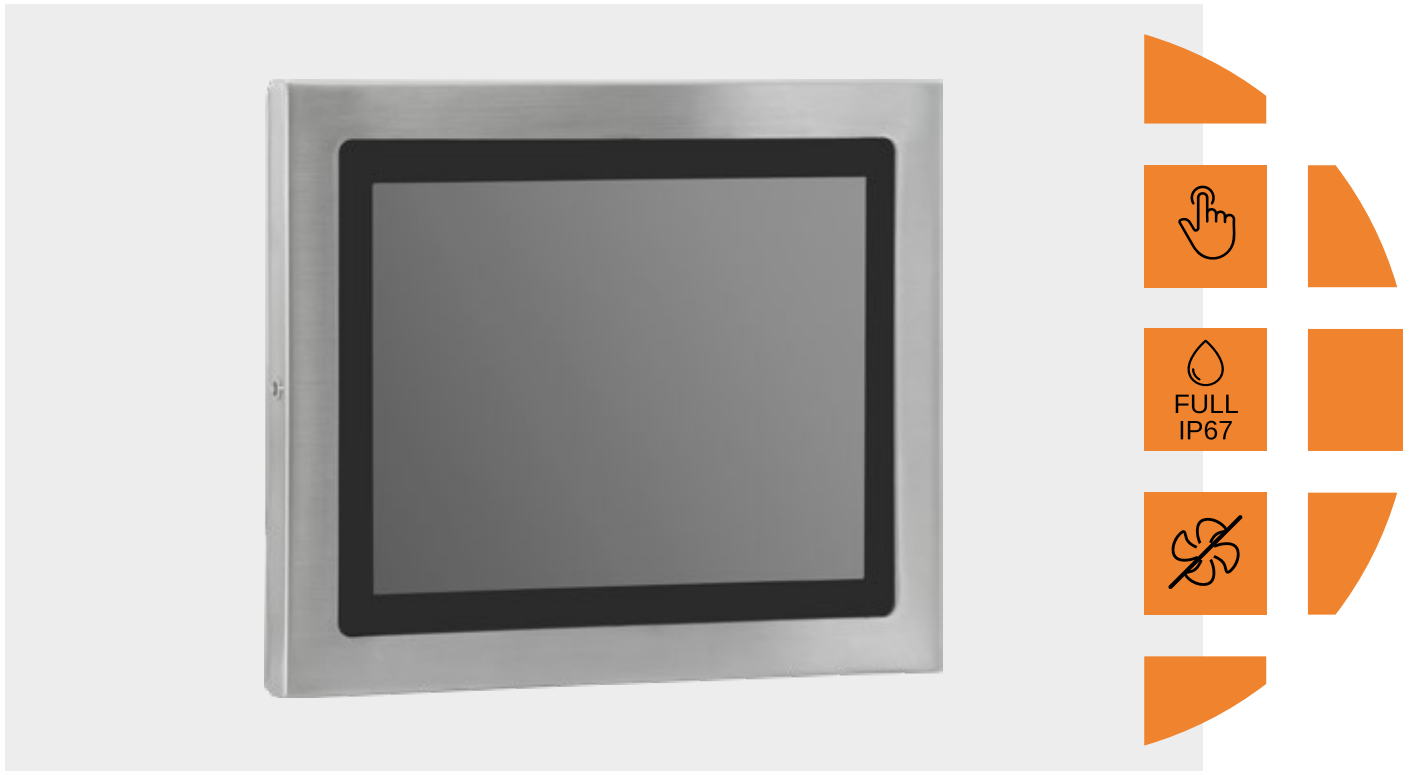
* IP66 sul pannello frontale

PC industriali per montaggio con attacco **VESA 100**, disponibili con touch screen capacitivo retroproiettato multi touch o resistivo.

Versatili e pratici, grazie al supporto **VESA** questi PC si integrano facilmente in impianti esistenti. Estremamente compatti e completamente **FANLESS**, sono presenti anche in formato Widescreen. Risoluzioni anche Full HD.

I PC della serie **VESA** sono equipaggiati con CPU di ultima generazione, in grado di fornire elevate prestazioni che, unite a consumi molto contenuti, sono la soluzione ideale per applicazioni dell'automazione industriale e non solo.

INOX PC
Serie PVS
TOUCH CAPACITIVO



DISPLAY
Da 15" a 18.5"

TOUCH SCREEN
Capacitivo

CPU
Intel N97

PANNELLO
Customizzabile



FD

Display	15" - 1024x768 15.6" - 1366x768 / 1920x1080 Wide 17" - 1280x1024 18.5" - 1366x768 / 1920x1080 Wide
Touch type	Projected capacitive multi touch
CPU	Intel N97 (4 Cores - 4 Threads)
OS support	Windows 10 IoT Enterprise LTSC 64 bit Windows 11 IoT Enterprise LTSC 64 bit Windows 11 Professional 64 bit Linux
Storage	1x 2.5" SSD SATA - Industrial grade
Serial ports	up to 2x RS232/422/485
USB ports	up to 2x USB 2.0
Lan ports	up to 2x RJ45 2.5 Gigabit LAN (Intel® I225V)
Power system	24 VDC 110-230 VAC
Operating temperature	0-50 °C
Protection grade	full IP67
Material	AISI 304 Stainless steel
Safety	CE
Mounting type	Desktop VESA 100

PC industriali completamente FANLESS, realizzati in **acciaio INOX AISI 304** con protezione **IP67** totale, per montaggio con attacco **VESA**.

Estremamente compatti, sono equipaggiati con **display a LED** e disponibili con touch screen **capacitivo retroproiettato multitouch**.

Sono la soluzione **ideale per applicazioni alimentari, farmaceutiche, chimiche e per ambienti molto polverosi o con polveri/detriti critici**.

SLIM BOX PC Serie PAB



CPU
Intel Celeron J6412
Intel N97
Intel i5 - 1135G7B

MONTAGGIO
Guida DIN
Interno quadro
Tavolo



	PAB223	PAB225	PAB323
CPU	Intel Celeron J6412 (4 Cores - 4 Threads)	Intel N97 (4 Cores - 4 Threads)	Intel Core i5-1135G7B (4 Cores - 8 Threads)
OS supports	<ul style="list-style-type: none"> Windows 10 IoT Enterprise LTSC 64 bit Windows 11 IoT Enterprise LTSC 64 bit Windows 11 Professional 64 bit Linux 	<ul style="list-style-type: none"> Windows 10 IoT Enterprise LTSC 64 bit Windows 11 IoT Enterprise LTSC 64 bit Windows 11 Professional 64 bit Linux 	<ul style="list-style-type: none"> Windows 10 IoT Enterprise LTSC 64 bit Windows 11 IoT Enterprise LTSC 64 bit Windows 11 Professional 64 bit Linux
Storage	1x M.2 SSD SATA Industrial grade 1x 2.5" SSD SATA Industrial grade (optional)	1x M.2 SSD PCIe Industrial grade	1x M.2 SSD SATA Industrial grade 1x 2,5" SSD SATA Industrial grade (optional) RAID 0/1 option available
Expansion slots	1x Full size Mini PCIe	1x Full size Mini PCIe 1x M.2 2230 E-key	1x Full size Mini PCIe 1x M.2 2230 E-key
Serial ports	2x RS232/422/48	2x RS232/422/485 (optional)	2x RS232/422/485
USB ports	4x USB 3.2 Gen. 1 2x USB 2.0	2x USB 3.2 4x USB 2.0	4x USB 3.2 Gen. 2 2x USB 2.0
Audio I/O	1x Line-out	1x Line-out	N/A
Video output	2x HDMI	2x HDMI	2x HDMI
Lan ports	2x RJ45 Gigabit LAN (Intel® I211AT)	2x RJ45 2.5 Gigabit LAN (Intel® I225V) 2x RJ45 2.5 Gigabit LAN (Intel® I226IT) optional	2x RJ45 Gigabit LAN (Intel® I219V and Intel® I211AT) 2x RJ45 2.5 Gigabit LAN (Intel® I226IT) optional
Power system	24 VDC	24 VDC	24 VDC
Operating temperature	0-50 °C	0-50 °C	0-50 °C
Protection grade	IP30	IP30	IP30
Safety	CE	CE	CE
Mounting type	DIN Guide Wall Desk	DIN Guide Wall Desk	DIN Guide Wall Desk

BOX PC industriali per montaggio a guida DIN, interno quadro o tavolo. Grazie al loro design e alla loro configurazione estremamente flessibile, si possono avere soluzioni per molteplici tipo di impiego con **CPU con elevate potenze di calcolo**, completamente FANLESS.

I BOX PC industriali di Panel sono **soluzioni robuste e compatte** progettate per garantire prestazioni elevate e offrono una gestione efficiente dei processi automatizzati grazie alla loro versatilità nell'integrazione con macchinari e sistemi complessi.

Con potenza di calcolo avanzata e supporto per diverse interfacce, questi dispositivi assicurano un'**operatività continua e senza interruzioni**, ottimizzando la produttività. Abbinati ai monitor, sono **ideali per applicazioni in settori come la manifattura, la logistica e l'automazione**.



MONITOR

Serie PMG - PMR- PRG - PRR

TOUCH CAPACITIVO - TOUCH RESISTIVO



DISPLAY

Da 12.1" a 24"

TOUCH SCREEN

**Capacitivo
Resistivo**

MONTAGGIO

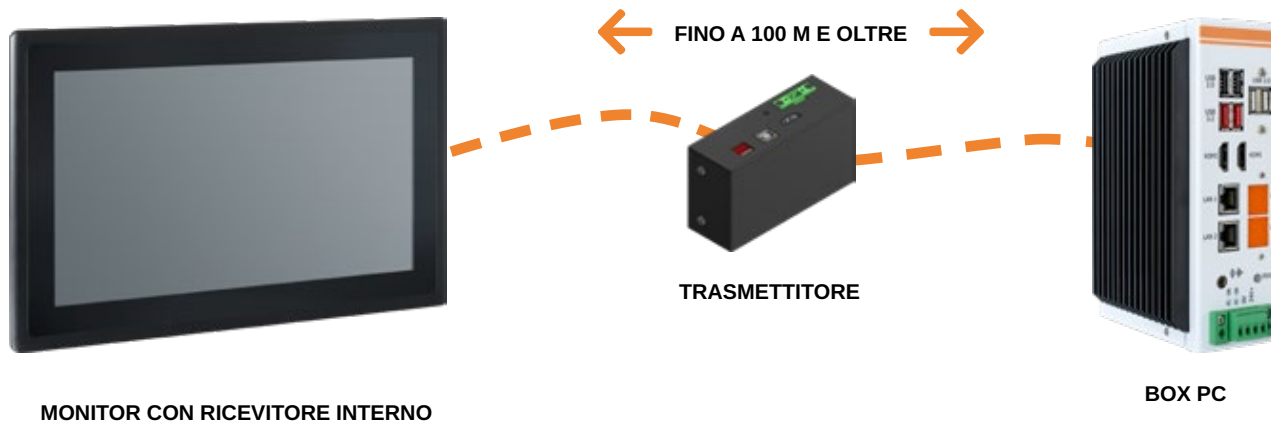
**Pannello
VESA**

PANNELLO

Customizzabile



COLLEGAMENTO DIRETTO



	PMG	PRG	PMR	PRR
Display	12.1" - 800x600 / 1024x768 15" - 1024x768 15.6" - 1366x768 / 1920x1080 Wide 17" - 1280x1024 18.5" - 1366x768 / 1920x1080 Wide 21.5" - 1920x1080 Wide 23.8" - 1920x1080 Wide		12.1" - 800x600 / 1024x768 15" - 1024x768 15.6" - 1366x768 / 1920x1080 Wide 17" - 1280x1024 18.5" - 1366x768 / 1920x1080 Wide 21.5" - 1920x1080 Wide 23.8" - 1920x1080 Wide	
Touch type	Projected capacitive multi touch		5 wire resistive touch	
Rear input	-	1x USB 2.0	-	1x USB 2.0
Video input	1x VGA 1x DVI-D	1x LAN	1x VGA 1x DVI-D	1x LAN
Power system	24 VDC 110-230 VDC	24 VDC	24 VDC 110-230 VDC	24 VDC
Operating temperature	0-50°C	0-50°C	0-50°C	0-50°C
Front panel protection	IP66	IP66	IP66	IP66
Safety	CE	CE	CE	CE
Connection	-	CAT 5e/6/7 cable up to 100 m and over	-	CAT 5e/6/7 cable up to 100 m and over

Monitor industriali per **montaggio a pannello** e **VESA 100** con display wide screen da 12.1" a 24" retroilluminati a LED e risoluzione eccellente. Disponibili sia con alimentazione a 24VDC che a 230VAC e caratterizzati da un'elevata **luminosità**, un **ampio angolo di visualizzazione** e la possibilità di collegamento tramite **porta VGA o DVI**.

Le serie **PMG-PMR** e **PRG-PRR** si rivelano la soluzione ideale per la supervisione ed il controllo in ambienti industriali anche critici.

Il pannello frontale **PMG-PRG**, con grado di protezione IP66, è composto da un vetro temprato serigrafato nero con bordo in alluminio e touch screen capacitivo retroproiettato multi touch. Il pannello frontale **PMR-PRR**, in alluminio anodizzato e con grado di protezione IP66 è equipaggiato con touch screen resistivo 5 fili.

La serie PRG-PRR prevede sistema di remotazione via rete LAN, con copertura fino a 100 m e oltre, con collegamento diretto o attraverso la rete aziendale.

ARM MONITOR

Serie PAM

TOUCH CAPACITIVO

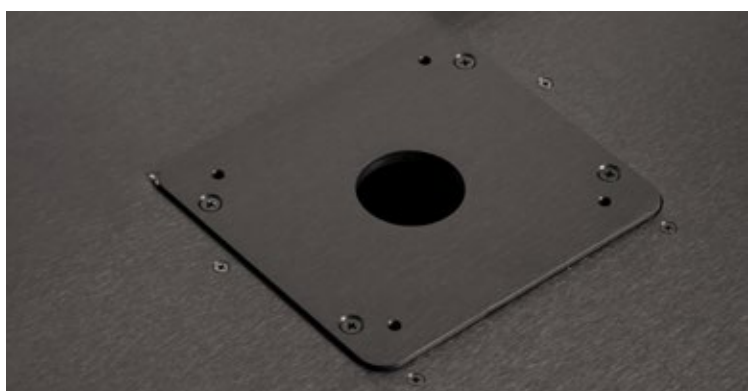


DISPLAY
Da 15.6" a 21.5"

TOUCH SCREEN
Capacitivo

MONTAGGIO
ARM

PANNELLO
Customizzabile



	FD
Display	15.6" - 1366x768 / 1920x1080 Wide 18.5" - 1366x768 / 1920x1080 Wide 21.5" - 1920x1080 Wide
Touch type	Projected capacitive multi touch
Video input	1x VGA 1x DVI-D
Power system	24 VDC
Operating temperature	0-50 °C
Front panel protection	IP65
Safety	CE
Mounting type	VESA 100

Monitor industriale da sospensione, con protezione IP65 sull'intero corpo macchina, garantisce affidabilità negli ambienti industriali.

La pulsantiera è predisposta **fino a 12 elementi standard di Ø 22** a cablare, in grado di lasciare la massima libertà di scelta e intercambiabilità.

Può essere installato a sospensione dall'alto o dal basso attraverso braccio, con attacco **STANDARD VESA 100** ed è integrabile con pratiche maniglie per facilitarne utilizzo e movimentazione.



ASSISTENZA PRE E POST VENDITA

Consulenza & Service

Il nostro team di esperti è sempre pronto a guidarti nella scelta della soluzione più adatta alle tue esigenze, garantendo un'assistenza tempestiva e personalizzata in ogni fase del processo.



La **consulenza commerciale** è sempre a disposizione per offrirti un'esperienza personalizzata, guidandoti nella scelta della soluzione ideale per le tue esigenze industriali.

Il servizio di **assistenza tecnica** è in grado di supportare con professionalità e rapidità le questioni riguardanti tutta la gamma di prodotti Panel.



Siamo al tuo fianco prima e dopo l'acquisto per garantirti un'esperienza senza preoccupazioni.

CONSULENZA

T. +39 0536 808519

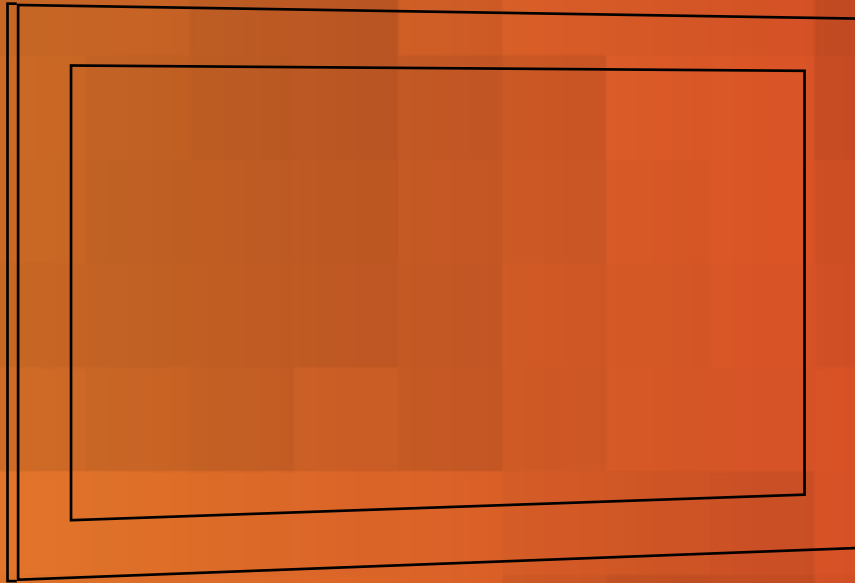
E. info@panel.it

SERVICE

T. +39 0536 808519

E. support@panel.it





CONFIGURA IL TUO PC

COSTRUISCI UNA SOLUZIONE
SU MISURA IN POCHI CLIC

panel.it





Note



Le caratteristiche e le informazioni relative alle performance contenute in questo documento potrebbero non corrispondere sempre a quanto descritto o variare in seguito a ulteriori modifiche apportate ai prodotti. Ogni informazione fornita è vincolante solo se espressamente concordata in termini contrattuali. Tutte le specifiche possono essere soggette a modifiche senza preavviso. I nomi e le diciture riportate potrebbero essere marchi registrati di proprietà di Panel s.r.l. o di fornitori, il cui utilizzo deliberato da parte di terzi potrebbe violare i diritti dei proprietari.



FORWARD THINKING



Via Madrid, 18
41049 Sassuolo (MO)

(+39) 0536 808519

info@panel.it

P.IVA 03301520361

panel.it

MADE IN ITALY

