

2025-2026



INDUSTRIAL PC

MONITOR

BOX PC

CUSTOM PC

www.panel.it



MADE IN ITALY



Indice Catalogo 2025

1	L'AZIENDA	14-15	VESA PC
2-3	➤ COSA CI CONTRADDISTINGUE ➤ SCELTI DAI LEADER	16-17	INOX PC
4-5	NATI IN ITALIA, ATTIVI NEL MONDO	18-19	BOX PC
6-7	SOLUZIONI CUSTOM	20-21	MONITOR
8-11	PANEL PC	22-23	MONITOR REMOTATI
12-13	ARM PC	24	ASSISTENZA

L'Azienda

Panel nasce nel **1997** come azienda di automazione industriale, cogliendo **un'esigenza specifica del mercato**: la necessità di una specializzazione nell'**interfaccia uomo-macchina**. Nel successivo ventennio, Panel si è via via consolidata fino a diventare un **punto di riferimento** nel settore Human-Machine Interface **a livello internazionale**.

Sito web

www.panel.it

Contattaci

+39 0536 808519

info@panel.it



I nostri valori



Affidabilità

Con migliaia di installazioni nei più svariati settori industriali, l'affidabilità di Panel è confermata dalla fiducia dei nostri clienti, annoverando tra le nostre fila alcuni dei brand più famosi al mondo.

Un partner solido, sempre pronto a supportarti con qualità e professionalità.



Continuità

Panel garantisce ai clienti la continuità di fornitura nel tempo. Un prodotto Panel è un investimento protetto da un servizio di assistenza e manutenzione che lo fa durare a lungo. PC industriali progettati per garantire operatività senza interruzioni, anche nei contesti più esigenti.



Flessibilità

In Panel offriamo soluzioni personalizzate per le esigenze specifiche di ogni progetto industriale. Flessibilità significa anche capacità di ascolto verso il cliente, prontezza nell'assemblaggio su richiesta e rapidità di consegna ovunque in Italia ed Europa.



Innovazione

L'innovazione è al cuore del nostro impegno: progettare PC industriali che anticipano le sfide del futuro, garantendo in prestazioni eccellenti, affidabilità e adattabilità. Scegliere i nostri PC significa investire in una tecnologia che evolve con il tuo business.



Perché affidarti a noi?

Offriamo **soluzioni tecnologiche all'avanguardia**, progettate per resistere nelle condizioni industriali più estreme.

La nostra **esperienza** e il nostro impegno verso l'affidabilità e la personalizzazione ti garantiscono **performance superiori** e un **supporto continuo**.

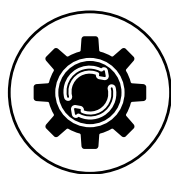
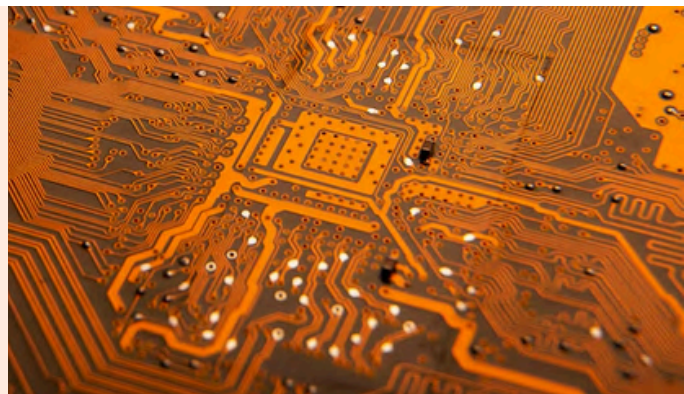
- ✓ Soluzioni personalizzate
- ✓ Consulenti dedicati
- ✓ Stabilità
- ✓ Prestazioni elevate

Cosa ci contraddistingue

Componenti Top Quality

I PC e monitor Panel possiedono **le migliori componenti sul mercato**.

Gli alti standard qualitativi sono sinonimo di efficienza, durabilità e quindi affidabilità.



Testing Process

Ogni prodotto è sottoposto a test meticolosi e rigorosi, pensati per garantire prestazioni impeccabili anche nelle condizioni più estreme e per resistere a temperature, vibrazioni e carichi pesanti, assicurando affidabilità.

Made in Italy

Tutti i prodotti Panel sono Made in Italy. **Dalla progettazione, alla produzione, tutto viene svolto in Italia**, seguendo i migliori parametri di costruzione da parte dei nostri esperti.



Assistenza in Italia

Assistenza in Italia significa **flessibilità e rapidità**: rispondiamo a ogni esigenza, garantendo **interventi tempestivi per minimizzare i tempi di fermo**.

Un supporto sempre a portata di mano, **vicino a te**.

Progetti Custom

Progettiamo e offriamo anche **soluzioni customizzate per le esigenze specifiche** di ogni progetto industriale.

Ogni dettaglio è pensato per ottimizzare performance.



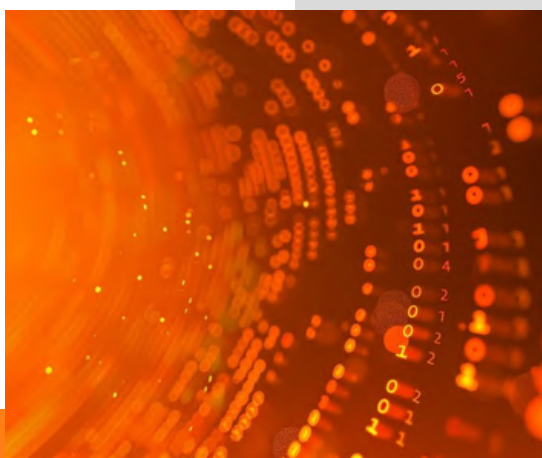
Scelti dai Leader

Panel è il **partner tecnologico di riferimento per aziende leader di settore, in Italia e nel mondo.**

I nostri PC industriali alimentano l'innovazione di realtà globali, che ci scelgono per l'affidabilità, la flessibilità e la **qualità certificata** delle nostre soluzioni.

Collaborare con i grandi ci impone **standard elevatissimi**: una sfida quotidiana che affrontiamo con competenza, visione e passione.

Dove l'eccellenza è la regola, Panel è la tecnologia su cui fare affidamento.



Nati in Italia, attivi nel Mondo



Con una **rete commerciale radicata in Italia** e in **continua espansione**, Panel consolida la sua presenza anche in Europa, ora in **Spagna** e in **Slovenia**.

La nostra capacità di supportare **clienti internazionali** e adattarci alle esigenze di mercati diversi ci rende il partner ideale per soluzioni di PC industriali in tutto il Mondo.

Espandiamo ogni giorno la nostra rete per essere sempre più vicini a chi sceglie l'innovazione, ovunque si trovi.



Tecnologia italiana, standard internazionali

I PC industriali Panel sono **scelti da numerose aziende internazionali** perché progettati per rispondere alle normative e alle esigenze tecniche dei mercati esteri.

La maggior parte dei nostri sistemi viene già utilizzata con successo all'estero, a testimonianza della qualità costruttiva e della piena conformità agli standard globali.

Una quota significativa della nostra produzione viene esportata proprio per queste ragioni: **l'affidabilità, la qualità e le certificazioni** – tra cui la **UR/CSA** – che rendono i nostri sistemi perfettamente idonei all'impiego in impianti industriali internazionali, inclusi **Stati Uniti e Canada**.

Panel è sinonimo di tecnologia italiana che lavora in sicurezza e con successo nei contesti industriali più esigenti del mondo.





Customizzazioni & Prodotti

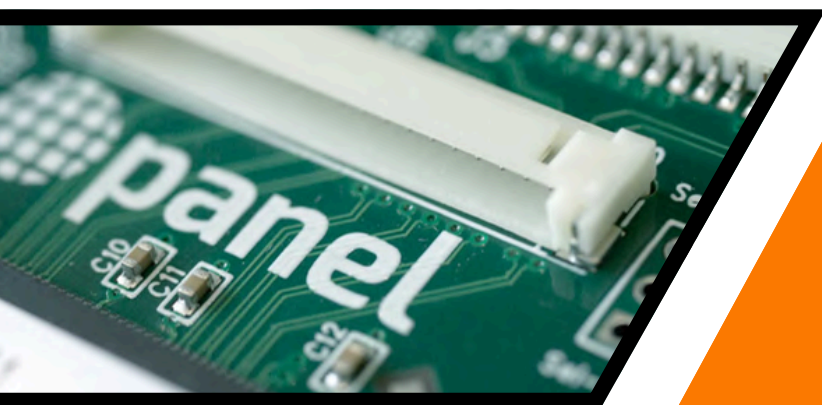
Soluzioni customizzate

Realizzato per le tue esigenze

L'esperienza maturata nel corso degli anni di attività, l'ampia gamma di prodotti, ed un team tecnico-progettuale e commerciale estremamente qualificato, rendono i prodotti Panel la soluzione ideale per svariate applicazioni.

Possiamo offrire ai nostri clienti delle soluzioni basate su specifiche richieste e per qualsiasi ambiente di lavoro.

Le nostre customizzazioni offrono la possibilità di creare PC industriali e box PC perfettamente adattati alle esigenze uniche del tuo settore.

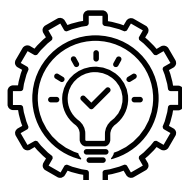


Dalla progettazione meccanica alla scelta dei componenti, il nostro team offre servizi qualificati e rapidi.

Grazie alla nostra esperienza, possiamo realizzare soluzioni che si integrano perfettamente nel tuo ambiente operativo, per ottimizzare i processi e supportare la crescita del tuo business.



Immagina la tua soluzione ideale...



...e noi la realizziamo per te!

Customizzazione pannelli frontali

Grafica a misura di utente

L'ampia gamma di prodotti, la flessibilità di configurazione, e l'altissima affidabilità, rendono i prodotti Panel la soluzione ideale per svariate applicazioni, industriali e non, anche in ambienti particolarmente gravosi.

Panel innova anche nello stile. Grazie ad una tecnologia esclusiva, i clienti possono customizzare il pannello frontale dei propri PC e monitor con grafiche, loghi, colori e simboli rendendoli unici e identificativi della propria azienda.

Un servizio realizzato internamente, garantito in tempi brevi e disponibile anche per ordini di poche unità.



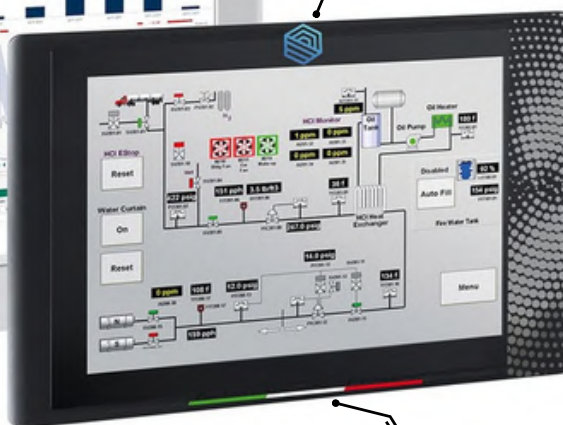
Logo



Simboli, QR code e molto altro

Grafica personalizzata

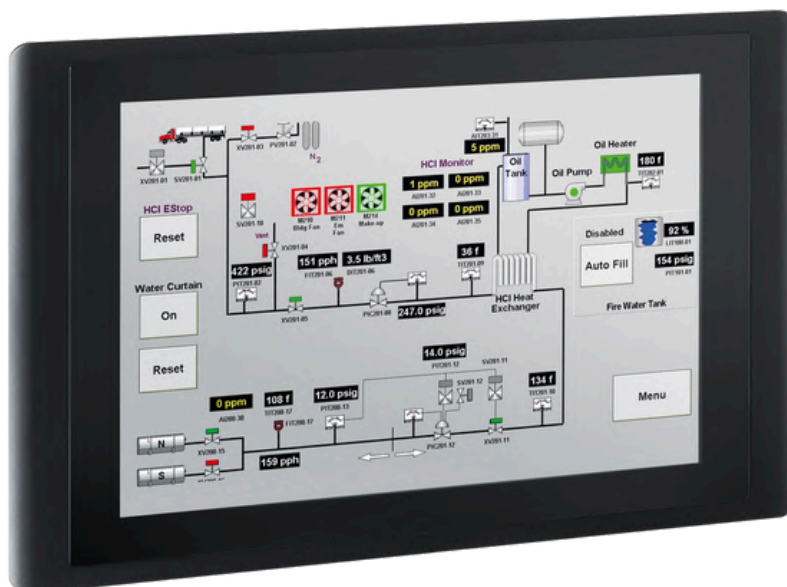
Logo



Grafica personalizzata



- Display da 10.1" a 21.5"
- Touch screen capacitivo
- CPU Intel N97 e Core Ultra 5 125H
- Alimentazione interna 24VDC o 110-230 VAC
- Grado di protezione IP66
- Temperatura operativa di 0-50°C ; 0-45°C
- Pannello personalizzabile
- Certificazione CE, cURus



PC Industriali FANLESS per montaggio a pannello in versione compatta ed equipaggiati con display da 10.1" a 21.5", sia in forma 4:3 che Widescreen. Risoluzione anche Full HD.

Ideali per ambienti industriali, anche particolarmente estremi. Grazie alla flessibilità di configurazione, la serie **PSG** può essere fornita con un'ampia gamma di CPU, rendendoli così la soluzione ideale per applicazioni dell'automazione industriale e non solo.

Tutte le configurazioni possono prevedere l'alimentazione interna 24 VDC o 110-230 VAC. Il pannello frontale, con grado di protezione **IP66**, è composto da un **cristallo temprato serigrafato nero con bordo in alluminio** e **touch screen capacitivo retro-proiettato multi touch**.



SSD estraibile



Nuovo sistema di dissipazione



True Flat multi-touch

Serie PSG2

ID PRODOTTO	FD	FE
DISPLAY	10.1" 1280x800(FD) 12.1" 800x600 1024x768 15" 1024x768 15.6" 1366x768 Wide 1920x1080 Wide 17" 1280x1024 18.5" 1366x768 Wide 1920x1080 Wide 21.5" 1920x1080 Wide	
TOUCH TYPE	Projected capacitive multi touch	
CPU	Intel N97	Intel Core Ultra 5 125H
OS SUPPORTS	Windows 10 64 bit Windows 11 64 bit Linux	
STORAGE	1x 2.5" SSD	
EXPANSION SLOTS	1x Full Mini PCIe 1x M.2	2x M.2
SERIAL PORTS	Up to 2x RS232/422/485 Up to 2x RS232	Up to 2x RS232/422/485 Up to 1x RS232
USB PORTS	Up to 2x USB 3.2 Up to 2x USB 2.0	2x USB 3.2 2x USB 2.0 2x USB 3.2 (Type C)
AUDIO I/O	1x Line-out	N/A
VIDEO OUTPUT	2x HDMI	1x HDMI 1x DP
LAN PORTS	2x RJ45 2.5 Gigabit LAN	1x RJ45 2.5 Gigabit LAN 1x RJ45 Gigabit LAN
POWER SYSTEM	24 VDC 110-230 VAC *	
OPERATING TEMPERATURE	0-50°C ; 0-45°C with Intel Core Ultra 5	
FRONTAL PANEL PROTECTION	IP66	
SAFETY	CE ; cURus	

* Except for 10.1"



- Display da 8" a 21.5"
- Touch screen resistivo
- CPU Intel N97 e Core Ultra 5 125H
- Alimentazione interna 24VDC o 110-230 VAC
- Grado di protezione IP66
- Temperatura operativa di 0-50°C ; 0-45°C
- Pannello personalizzabile
- Certificazione CE, cURus



PC Industriali FANLESS per montaggio a pannello in versione compatta ed equipaggiati con display da 8" a 21.5", sia in versione 4:3 che 16:9, e risoluzione Full HD.

Ideali per ambienti industriali, anche particolarmente estremi. Grazie alla flessibilità di configurazione, la serie **PSR** può essere fornita con un'ampia gamma di CPU, rendendoli così la soluzione ideale per applicazioni dell'automazione industriale e non solo.

Tutte le configurazioni possono prevedere l'alimentazione interna 24 VDC o 110-230 VAC. Il pannello frontale, con grado di protezione **IP66**, è in **alluminio anodizzato**, con porta USB e **touch screen resistivo 5 fili**.



SSD estraibile



Nuovo sistema di dissipazione



Entrata USB

Serie PSR1

ID PRODOTTO	FD	FE
DISPLAY	8" 800x600(FD) 10.1" 1024x600(FD) Wide 10.4" 800x600 12.1" 800x600 1024x768 15" 1024x768 15.6" 1366x768 Wide 1920x1080 Wide 17" 1280x1024 18.5" 1366x768 Wide 1920x1080 Wide 21.5" 1920x1080 Wide	
TOUCH TYPE	5 Wire resistive touch	
CPU	Intel N97	Intel Core Ultra 5 125H
OS SUPPORTS	Windows 10 64 bit Windows 11 64 bit Linux	
STORAGE	1x M.2 SSD* 1x 2.5" SSD	1x 2.5" SSD
EXPANSION SLOTS	1x Full Mini PCIe 1x M.2	2x M.2
SERIAL PORTS	Up to 2x RS232/422/485 Up to 2x RS232	Up to 2x RS232/422/485 Up to 1x RS232
USB PORTS	2x USB 3.2 3x USB 2.0	2x USB 3.2 3x USB 2.0 2x USB 3.2 (Type C)
AUDIO I/O	1x Line-out	N/A
VIDEO OUTPUT	2x HDMI	1x HDMI 1x DP
LAN PORTS	2x RJ45 2.5 Gigabit LAN	1x RJ45 2.5 Gigabit LAN 1x RJ45 Gigabit LAN
POWER SYSTEM	24 VDC 110-230 VAC **	
OPERATING TEMPERATURE	0-50°C ; 0-45°C with Intel Core Ultra 5	
FRONTAL PANEL PROTECTION	IP66	
SAFETY	CE ; cURus	

* Only for 8" and 10.1"

** Except for 8" and 10.1"

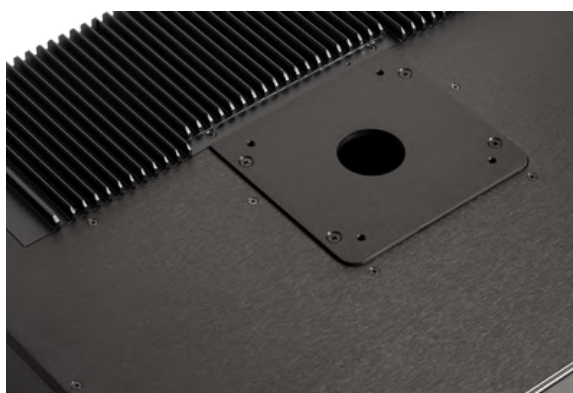


Touch capacitivo

- Display da 15.6" a 21.5"
- Touch screen capacitivo
- CPU Intel N97 e Core Ultra 5 125H
- Alimentazione interna 24VDC
- Grado di protezione Full IP65
- Temperatura operativa di 0-50°C ; 0-45°C
- Pannello personalizzabile
- Pulsantiera fino 12 elementi Standard Ø 22
- Montaggio a sospensione Standard VESA 100



Disponibile in versione Monitor a sospensione
Serie PAM2



PROTEZIONE TOTALE - PC e monitor industriali **FANLESS**, estremamente compatti, **IP65** sull'intero corpo macchina e adatti quindi anche agli ambienti industriali più gravosi.

PULSANTIERA Ø 22 - La pulsantiera è predisposta fino **12 elementi standard di Ø 22** a cablare e non su circuito elettronico, in grado di lasciare la massima libertà di scelta e di intercambiabilità.

STANDARD VESA - La predisposizione di montaggio a sospensione è sia dall'alto che dal basso attraverso attacco **STANDARD VESA 100**, in modo da garantire massima libertà nella scelta del sistema di sospensione e senza vincoli ad attacchi proprietari.

Serie PAC2

ID PRODOTTO	FD		FE
DISPLAY	15.6" 1366x768 Wide 1920x1080 Wide 18.5" 1366x768 Wide 1920x1080 Wide 21.5" 1920x1080 Wide		
TOUCH TYPE	Projected capacitive multi touch		
CPU	Intel N97		Intel Core Ultra 5 125H
OS SUPPORTS	Windows 10 64 bit Windows 11 64 bit Linux		
STORAGE	1x 2.5" SSD		
EXPANSION SLOTS	1x Full Mini PCIe 1x M.2		2x M.2
SERIAL PORTS	Up to 2x RS232/422/485		
USB PORTS	2x USB 3.2 2x USB 2.0		2x USB 3.0 2x USB 2.0 2x USB 3.2 (Type C)
AUDIO I/O	1x Line-out		N/A
VIDEO OUTPUT	2x HDMI		1x HDMI 1x DP
LAN PORTS	2x RJ45 2.5 Gigabit LAN		1x RJ45 2.5 Gigabit LAN 1x RJ45 Gigabit LAN
POWER SYSTEM	24 VDC		
OPERATING TEMPERATURE	0-50°C ; 0-45°C with Intel Core Ultra 5		
KEYS	Up to 12 Ø 22 elements		
PROTECTION GRADE	Full IP65		
SAFETY	CE		

Serie PAM2

ID PRODOTTO		
DISPLAY	15.6" 1366x768 Wide 1920x1080 Wide 18.5" 1366x768 Wide 1920x1080 Wide 21.5" 1920x1080 Wide	
TOUCH TYPE	Projected capacitive multi touch	
POWER SYSTEM	24 VDC	
KEYS	Up to 12 Ø 22 elements	
VIDEO INPUT	1x VGA 1x DVI	
OPERATING TEMPERATURE	0-50°C	
PROTECTION GRADE	Full IP65	
SAFETY	CE	



Touch capacitivo - Touch resistivo

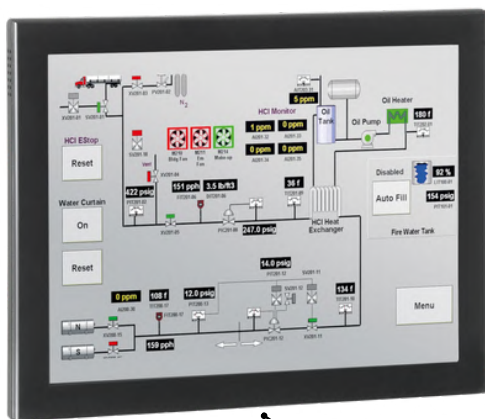
- Display da 15" a 21.5"
- Touch screen capacitivo o resistivo
- CPU Intel N97
- Alimentazione interna 24VDC o 110-230 VAC
- Grado di protezione IP30*
*IP 66 su pannello frontale
- Temperatura operativa di 0-50°C
- Pannello personalizzabile
- Montaggio VESA 100



PC Industriali per montaggio con attacco **VESA**, disponibili con touch screen capacitivo retro proiettato multi-touch o resistivo.

Versatili e pratici, grazie al supporto VESA questi PC si integrano facilmente in impianti esistenti. Estremamente compatti e completamente **FANLESS**, sono presenti anche in forma Widescreen. Risoluzioni anche Full HD.

I PC della serie VESA sono equipaggiati con CPU di ultima generazione, in grado di fornire elevate prestazioni che, unite a consumi molto contenuti, sono la soluzione ideale per applicazioni dell'automazione industriale e non solo.



Serie PVR



Serie PVG



Serie PVR

Serie PVG

ID PRODOTTO	FD	FD
DISPLAY	15" 1024x768	15.6" 1366x768 Wide 17" 1280x1024 Wide 18.5" 1366x768 Wide 1920x1080 Wide 21.5" 1920x1080 Wide
TOUCH TYPE	5 Wire resistive touch	Projected capacitive multi touch
CPU	Intel N97	
OS SUPPORTS	Windows 10 64 bit Windows 11 64 bit Linux	
STORAGE	1x 2.5" SSD	
EXPANSION SLOTS	1x Full Mini PCIe 1x M.2	
SERIAL PORTS	Up to 2x RS232/422/485 Up to 2x RS232	
USB PORTS	2x USB 3.2 2x USB 2.0	
AUDIO I/O	1x Line-out	
VIDEO OUTPUT	2x HDMI	
LAN PORTS	2x RJ45 10/100/1000 Gigabit LAN	
POWER SYSTEM	24 VDC 110-230 VAC	
OPERATING TEMPERATURE	0-50°C	
PROTECTION GRADE	IP30 *	
SAFETY	CE	

* IP66 On front panel



Touch capacitivo

- Display da 15" a 18.5"
- Touch screen capacitivo
- CPU Intel N97
- Alimentazione interna 24VDC o 110-230 VAC
- Grado di protezione Full IP67
- Temperatura operativa di 0-50°C
- Pannello personalizzabile
- Totalmente in acciaio inox AISI 304



PC industriali completamente FANLESS, realizzati in **acciaio INOX AISI 304** con protezione **IP67** totale, per montaggio con attacco **VESA**.

Estremamente compatti, sono equipaggiati con **display a LED** e disponibili con touch screen **capacitivo retroproiettato multitouch**.

Grazie alle molteplici configurazioni disponibili e CPU di ultima generazione, in grado di fornire elevate prestazioni unite a consumi molto contenuti, sono la soluzione **ideale per applicazioni alimentari, farmaceutiche e chimiche**.



Serie PVS

ID PRODOTTO	FD
DISPLAY	15" 1024x768
	15.6" 1366x768 Wide
	1920x1080 Wide
	17" 1280x1024
	18.5" 1366x768 Wide
	1920x1080 Wide
TOUCH TYPE	Projected capacitive multi touch
CPU	Intel N97
OS SUPPORTS	Windows 10 64 bit
	Windows 11 64 bit
	Linux
STORAGE	1x 2.5" SSD
SERIAL PORTS	Up to 2x COM Ports
USB PORTS	Up to 2x USB 2.0
LAN PORTS	Up to 2x RJ45 2.5 Gigabit LAN
POWER SYSTEM	24 VDC
	110-230 VAC
OPERATING TEMPERATURE	0-50°C
MATERIAL	AISI 304 Stainless steel
PROTECTION GRADE	Full IP67
SAFETY	CE



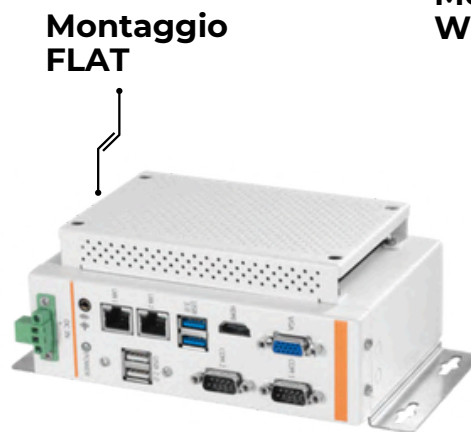
- CPU di ultima generazione
- Design extra compatto
- Alimentazione interna 24VDC
- Temperatura operativa di 0-50°C
- Per montaggio a guida DIN, interno quadro o tavolo



CE ✓RoHS Windows Embedded Linux



Montaggio
Guida DIN



Montaggio
FLAT

Montaggio
Wall Mounting



BOX PC industriali per montaggio a guida DIN, interno quadro o tavolo. Grazie al loro design e alla loro configurazione estremamente flessibile, si possono avere soluzioni per molteplici tipi di impiego con **CPU con elevate potenze di calcolo**, completamente FANLESS.

I BOX PC industriali di Panel sono **soluzioni robuste e compatte** progettate per garantire prestazioni elevate e offrono una gestione efficiente dei processi automatizzati grazie alla loro versatilità nell'integrazione con macchinari e sistemi complessi.

Con potenza di calcolo avanzata e supporto per diverse interfacce, questi dispositivi assicurano un'**operatività continua e senza interruzioni**, ottimizzando la produttività. Abbinati ai monitor, sono **ideali per applicazioni in settori come la manifattura, la logistica e l'automazione**, i BOX PC sono **facili da personalizzare** per rispondere a esigenze specifiche, migliorando l'efficienza e i tempi.



PAB223

PAB224

PAB225

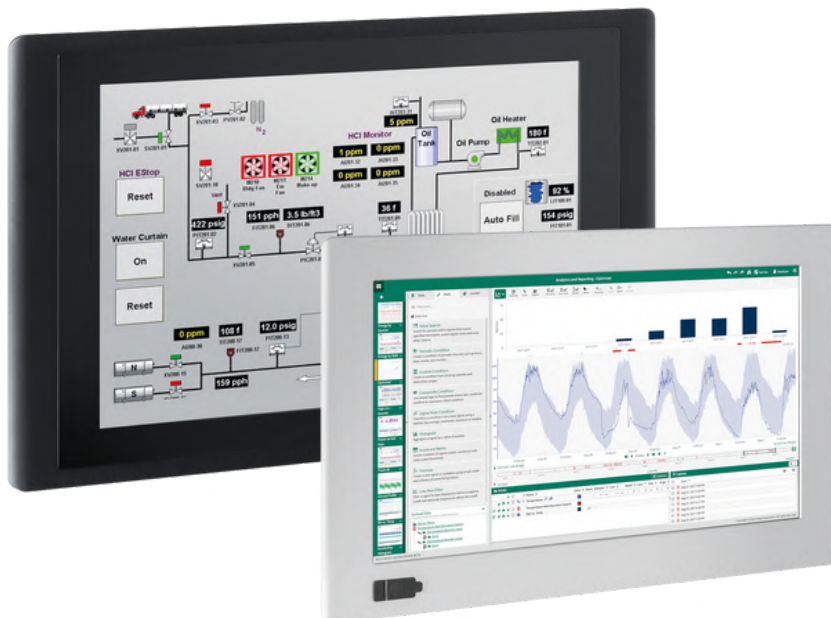
PAB323

ID PRODOTTO				
CPU	Intel Celeron J6412		Intel N97	Intel Core i5-1135G7B
OS SUPPORTS	Windows 10 64 bit Windows 11 64 bit Linux			
STORAGE	1x M.2 SSD 1x 2.5" SSD (optional)		1x M.2 PCIe SSD	1x M.2 SSD 1x 2.5" SSD (Optional) RAID 0/1 option available
EXPANSION SLOTS	1x Mini PCIe full size	N/A	1x Mini PCIe full size 1x Key E (2230)	1x Mini PCIe full size 1x Key E (2230)
SERIAL PORTS	2x RS232/422/485	N/A	2x RS232/422/485 (Optional)	2x RS232/422/485
USB PORTS	4x USB 3.2 2x USB 2.0		2x USB 3.2 4x USB 2.0	4x USB 3.2 2x USB 2.0
AUDIO I/O	1x Line-Out			N/A
VIDEO OUTPUT	2x HDMI			
LAN PORTS	2x RJ45 Gigabit LAN	4x RJ45 Gigabit LAN	2x RJ45 Gigabit LAN	2x RJ45 Gigabit LAN 2x RJ45 Gigabit LAN (Optional)
POWER SYSTEM	24 VDC			
OPERATING TEMPERATURE	0-50°C			
SAFETY	CE			



Touch capacitivo - Touch resistivo

- Display da 12.1" a 21.5"
- Formato Wide screen o 4:3
- Touch screen capacitivo o resistivo
- Alimentazione interna 24VDC o 110-230 VAC
- Grado di protezione IP66
- Temperatura operativa di 0-50°C
- Pannello personalizzabile
- Montaggio VESA o pannello



CE ✓RoHS Windows Embedded Linux



Capcitivo
Serie PMG



Resistivo
Serie PMR

Monitor industriali per **montaggio a pannello** con display wide screen da 12.1" a 21.5" retroilluminati a LED e risoluzione eccellente. Disponibili sia con alimentazione a 24VDC che a 230VAC e caratterizzati da un'elevata luminosità, un **ampio angolo di visualizzazione** e la possibilità di collegamento tramite **porta VGA o DVI**.

Le serie PMG e PMR si rivelano la soluzione ideale per la supervisione ed il controllo in ambienti industriali anche critici.

Il pannello frontale **PMG**, con grado di protezione IP66, è composto da un cristallo temprato serigrafato nero con bordo in alluminio e touch screen capacitivo retroproiettato multi touch.

Il pannello frontale **PMR**, in alluminio anodizzato e con grado di protezione IP66 è equipaggiato con touch screen resistivo 5 fili.



Serie PMG3

Serie PMR2

ID PRODOTTO		
DISPLAY	12.1"	800x600 1024x768
	15"	1024x768
	15.6"	1366x768 Wide 1920x1080 Wide
	17"	1280x1024
	18.5"	1366x768 Wide 1920x1080 Wide
	21.5"	1920x1080 Wide
TOUCH TYPE	Projected capacitive multi touch	5 Wire resistive touch
FRONT USB PORTS	N/A	1x USB 2.0
POWER SYSTEM	24 VDC 110-230 VAC	
VIDEO INPUT	1x VGA 1x DVI	
OPERATING TEMPERATURE	0-50°C	
FRONTAL PANEL PROTECTION	IP66	
SAFETY	CE	



- Collegamento di rete fino a 100 metri e oltre
- Display da 12.1" a 21.5"
- Touch screen capacitivo o resistivo
- Alimentazione interna 24VDC
- Grado di protezione IP66
- Temperatura operativa di 0-50°C
- Pannello personalizzabile
- Trasmettitore esterno a 24VDC per montaggio guida DIN



Monitor industriali per montaggio a pannello con **sistema di remotazione via rete LAN** con **copertura fino a 100 metri e oltre**, retroilluminato a LED con eccellente risoluzione. Soluzione ideale per la supervisione ed il controllo, anche in macchine o impianti dove sono presenti molti disturbi o dov'è necessario coprire distanze molto lunghe tra PC e monitor. Possibilità di **collegamento anche attraverso la rete aziendale**.

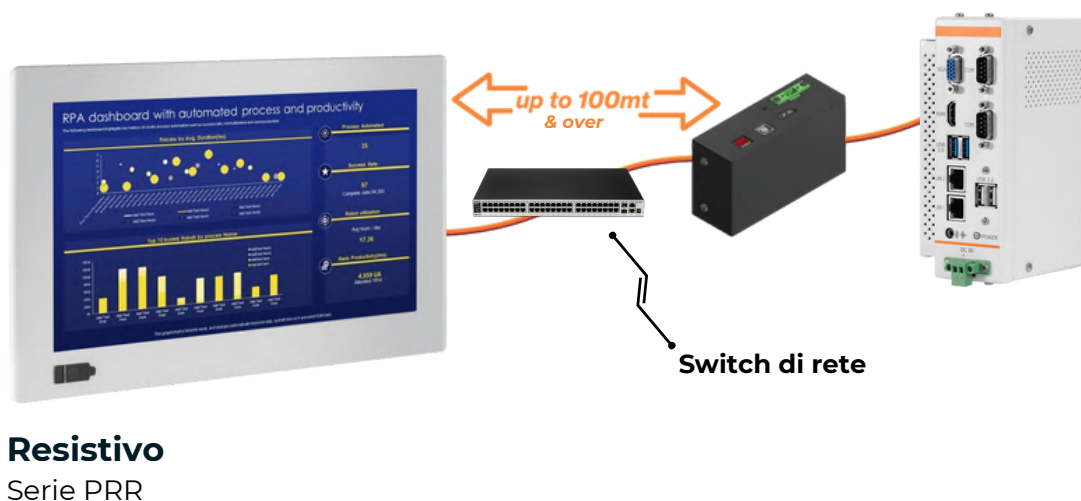
Il pannello frontale **PRG**, con grado di protezione **IP66**, è composto da un cristallo temprato serigrafato nero con bordo in alluminio e touch screen capacitivo retroproiettato multi touch.

Il pannello frontale **PRR**, in alluminio anodizzato e con grado di protezione **IP66**, è equipaggiato con touch screen resistivo 5 fili.

Collegamento diretto



Collegamento attraverso la rete aziendale



Serie PRG3

Serie PRR2

ID PRODOTTO		
DISPLAY	12.1"	800x600 1024x768
	15"	1024x768
	15.6"	1366x768 Wide 1920x1080 Wide
	17"	1280x1024
	18.5"	1366x768 Wide 1920x1080 Wide
	21.5"	1920x1080 Wide
TOUCH TYPE	Projected capacitive multi touch	
FRONT USB PORTS	N/A	
POWER SYSTEM	24 VDC	
REAR INPUT	1x USB 2.0	
VIDEO INPUT	1x LAN	
OPERATING TEMPERATURE	0-50°C	
FRONTAL PANEL PROTECTION	IP66	
SAFETY	CE	



Supporto e assistenza

Il nostro team di esperti è sempre pronto a guidarti nella scelta della soluzione più adatta alle tue esigenze, garantendo un'**assistenza tempestiva e personalizzata** in ogni fase del processo.

- ✓ La **consulenza commerciale** è sempre a disposizione per offrirti un'esperienza personalizzata, guidandoti nella scelta della soluzione ideale per le tue esigenze industriali.
- ✓ Il servizio di **assistenza tecnica post-acquisto** è in grado di supportare con professionalità e rapidità le questioni riguardanti tutta la gamma di prodotti Panel.

Con i nostri consulenti e la manutenzione dedicata, puoi essere certo che i tuoi sistemi saranno sempre perfetti per la tua situazione, operativi e ottimizzati al meglio. Siamo al tuo fianco, prima e dopo l'acquisto, per garantirti un'esperienza senza preoccupazioni.



**Consulenza
commerciale**
+39 0536 808519
info@panel.it



**Assistenza
tecnica**
+39 0536 808519
support@panel.it

The background of the image is a light gray abstract network pattern. It consists of numerous small, semi-transparent circular nodes connected by thin, light gray lines, creating a complex web-like structure that spans the entire page. The density of the connections is higher in the top and bottom corners, with the central area being more open.

www.panel.it

FORWARD THINKING



PANEL S.R.L.
Via Madrid 18
41049 Sassuolo, MO

P.I. 03301520361
+39 0536 808519
info@panel.it

www.panel.it

Le caratteristiche e le informazioni relative alle performance contenute in questo documento potrebbero non corrispondere sempre a quanto descritto o variare in seguito a ulteriori modifiche apportate ai prodotti. Ogni informazione fornita è vincolante solo se espressamente concordata in termini contrattuali. Tutte le specifiche possono essere soggette a modifiche senza preavviso. I nomi e le diciture riportate potrebbero essere marchi registrati di proprietà di Panel S.r.l. o di fornitori, il cui utilizzo deliberato da parte di terzi potrebbe violare i diritti dei proprietari.

The information given in this document contains only descriptions and performance features, which may not always correspond to what is described or may change due to product developments. Any requested information is binding only when expressly agreed in terms of contracts. All specifications are subject to change without prior notice. Names and labels mentioned may be registered trademarks owned by Panel S.r.l. or supplier companies, whose use by third parties could violate the rights of the owner.